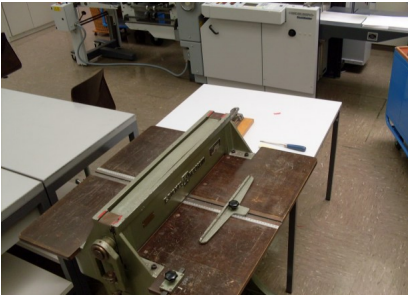
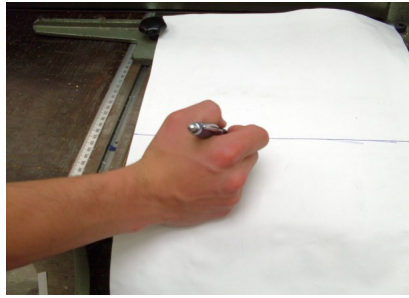


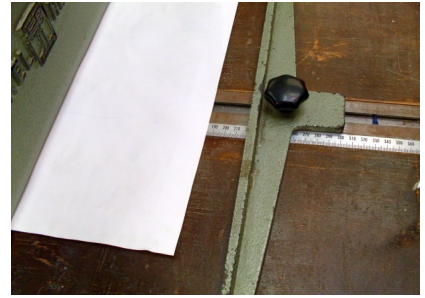
Rillmaschine - einrichten



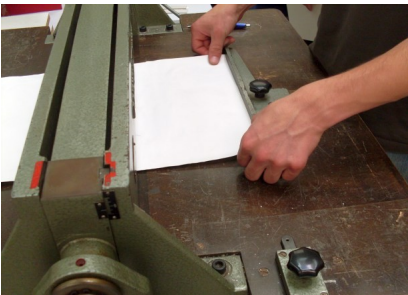
Rillmaschine



Zuerst zeichnet man auf einer Makulatur ein, wo der Rill hinkommen soll



Anschlag einstellen



Makulatur in die Rillmaschine halten



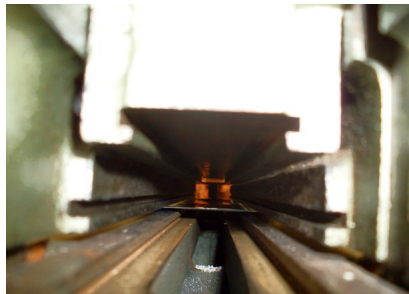
rillen



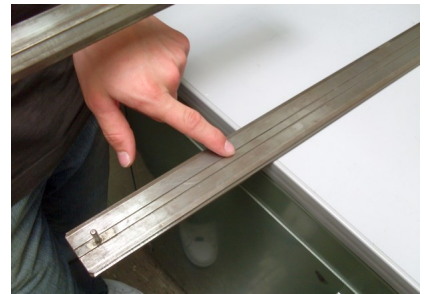
kontrollieren, ob Rilldicke stimmt



wenn nötig, Rillkamm auswechseln



Rillkammschiene



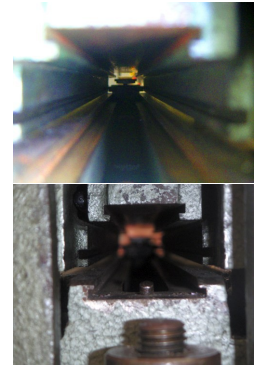
verschiedene Rillkammdicken

Rillmaschine - perforieren

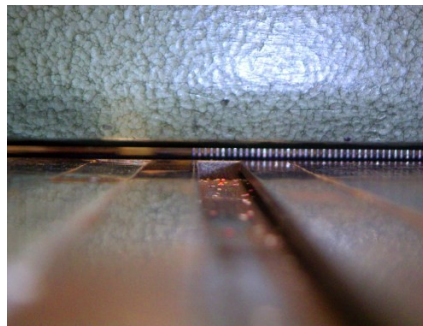
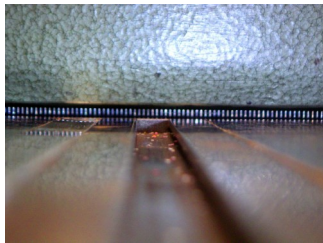
1. Beim Perforieren muss man beachten, dass man den Kamm nicht herausreisst. Wenn er unten ist könnte es passieren das wenn zu fest gezogen wird, dass die Stäbchen des Kamms aus der Fassung herauskommen = kaputt!!!



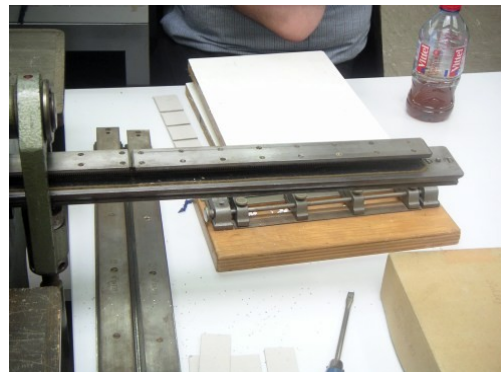
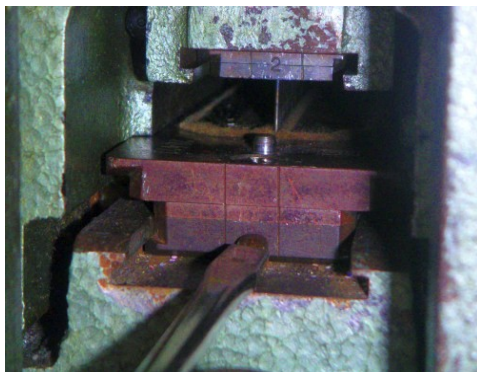
2. Um den Kamm einführen zu können drückt man das Pedal der Maschine langsam runter bis die Schiene den Kamm oben „greift“. Das macht man am besten nur alleine. Man muss sich breitbeinig hinstellen (zum Drücken) und das Pedal rauf und runter bewegen bis die Schiene den Kamm greift. Wenn der Kamm zu weit unten gedrückt ist hebt man die Patrizie (oberer Teil des Kamms) ein bisschen mit dem Schraubenzieher nach oben.



3. Zu beachten ist das man alles richtig eingestellt hat. Zuerst Makulatur benützen.



4. Zum herausnehmen drückt man den Kamm (mit einem Schraubenzieher oder etwas ähnlichem) so weit raus, bis man den Kamm vorne von Hand greifen kann. Dann den Kamm einfach herausziehen.



Anmerkung: Der Perforierkamm hat einen Wert von Fr. 2000.-. Die Maschine ohne Perforierkamm Fr. 300.-.

Die Stäbchen dürfen auf keinen Fall aus der Fassung heraus fallen! Es besteht die Gefahr, dass man die Stäbchen krümmt und sie nicht mehr in die Löcher des Perforierkamms einrasten.